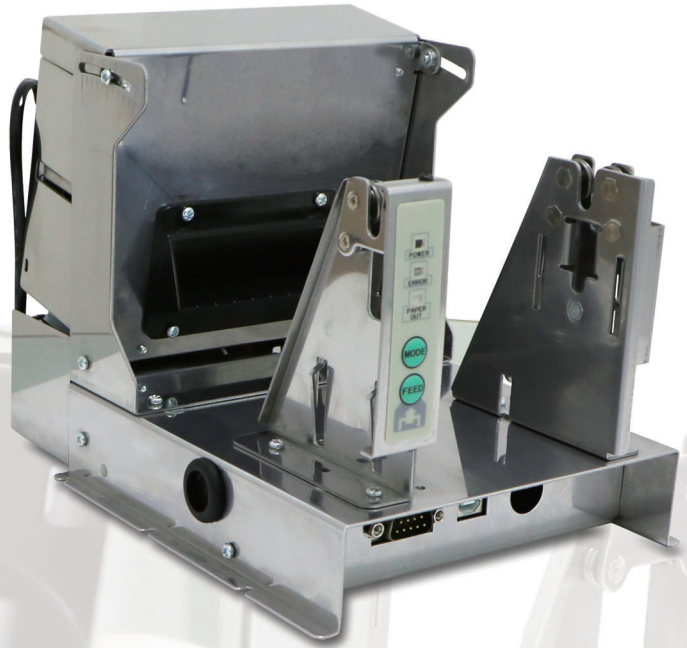
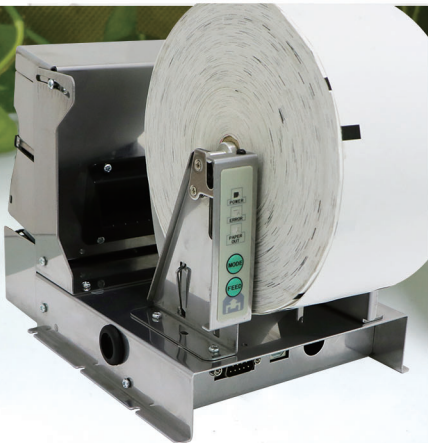


嵌入式打印单元



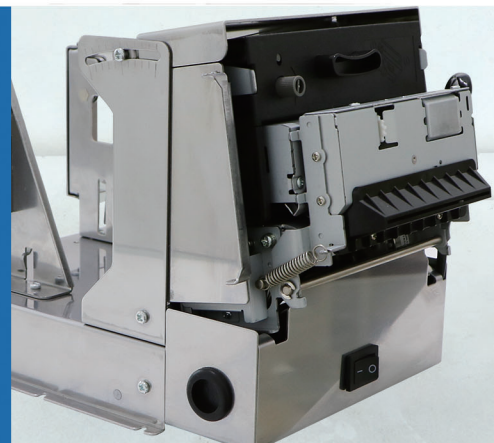
- ◆九针列式双向打印
- ◆打印速度:4.0lps
- ◆兼容ESC/POS指令集
- ◆出纸流畅稳定
- ◆高质普通白纸、压敏纸卷或黑标纸

SP-EU761



打印纸宽·76mm±0.5mm

自动装纸, 简便快捷



SPRT 思普瑞特

专注, 可靠, 中国特种打印机优秀品牌

技术参数

SP-EU761

打印方式:九针列式双向打印

打印密度:385点/行(半点),400点/行(半点),420点/行(半点)

打印速度:4.0lps

有效打印宽度:42CPL(7×9)/35CPL(9×9);40CPL(7×9)/33CPL(9×9)

打印纸宽:76mm±0.5mm

字符打印命令:支持 ANK 字符、自定义字符和汉字字符的倍宽、倍高打印,可调整字符行间距

中文:国标 GB18030 汉字库,16×16 点阵

西文:ANK 字符集,7×9 点阵或 9×9 点阵

接口:RS-232C串行接口、USB接口

支持功能:过热保护、切刀位置错误检测、蜂鸣器

电源要求:DC24V±10%,2A,A-1009-3P电源插座

纸张类型:高质普通白纸、压敏纸卷或黑标纸

纸卷外径:Φ160mm(MAX)

色带:盒式色带ERC-39紫色或黑色;使用寿命:1,900,000 characters(ASCII 7×9)

纸张厚度:单层纸厚0.06mm~0.08mm

压敏纸卷(1原件+2拷贝):纸厚0.05mm~0.20mm

装纸方式:自动上纸

撕纸方式:自动切纸

外观尺寸:249.5mm x 156mm x 156mm(L×W×H)

工作温度/湿度:0°C~50°C(工作环境温度)/10%~90%(相对湿度)

储藏温度/湿度:-20°C~60°C(存储环境温度)/10%~90%(相对湿度)

打印命令:同 EPSON ESC/POS 命令集兼容

打印机可靠性:机构:9,000,000 lines

打印头:15,000,000 characters

应用行业



医疗



自助终端



物流



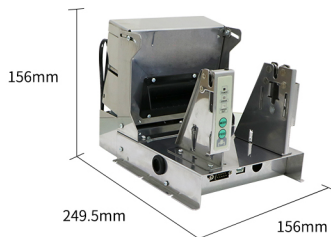
检测

医疗

仓储

自助终端

检测机构



SPRT 思普瑞特

北京思普瑞特科技发展有限公司
Beijing Spirit Technology Development Co., Ltd.

北京市海淀区上地信息产业基地创业中
路四街26号(1号院3号楼4层)

010-5166 1178 (总机)



关注官方微信